

## Soutěž Společné zařizení roku

Soutěž pořádá **Státní pozemkový úřad** ve spolupráci s Českomoravskou komorou pro pozemkové úpravy.

Společná zařízení (např. polní cesty, vodní nádrže nebo vysazené prvky zeleně) mají velmi pozitivní přínos nejen pro zvýšení kvality životního prostředí, ale i života na venkově.

### Hlavním cílem soutěže je:

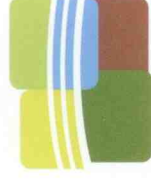
- seznámit nejširší odbornou i laickou veřejnost s rozsahem a úrovní realizace společných zařízení navrhovaných v pozemkových úpravách
- ocenit kvalitně odvedenou společnou práci poboček krajských pozemkových úřadů, projektantů i dodavatelů

### Společná zařízení v soutěži jsou hodnocena ve třech kategoriích:

- zpřístupnění pozemků
- protierozní a vodo hospodářská opatření
- opatření k ochraně a tvorbě životního prostředí

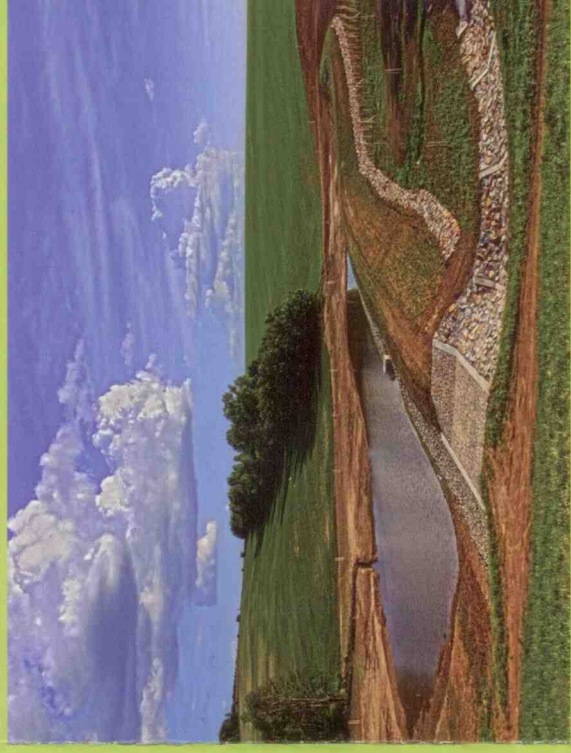
V každé kategorii jsou udělena první tři místa a také zvláštní ocenění **Cena Státního pozemkového úřadu** a **Cena veřejnosti**.

[soutezszzr.spucr.cz](http://soutezszzr.spucr.cz)



STÁTNÍ  
POZEMKOVÝ ÚŘAD

Garant realizace **krajinných** opatření



### Státní pozemkový úřad

Husinecká 1024/11a  
130 00 Praha 3 - Žižkov

IČ: 01312774

DIČ: CZ01312774

ID Datové schránky: z49per3

Tel.: 729 922 111

Fax: 729 922 139

Email: [epodatelna@spucr.cz](mailto:epodatelna@spucr.cz)

[www.spucr.cz](http://www.spucr.cz)

[soutezszzr.spucr.cz](http://soutezszzr.spucr.cz)

### Úřední hodiny:

Pondělí 8:00 – 17:00

Středa 8:00 – 17:00

## STÁTNÍ POZEMKOVÝ ÚŘAD

všeobecné informace



[www.spucr.cz](http://www.spucr.cz)

## Co je Státní pozemkový úřad?

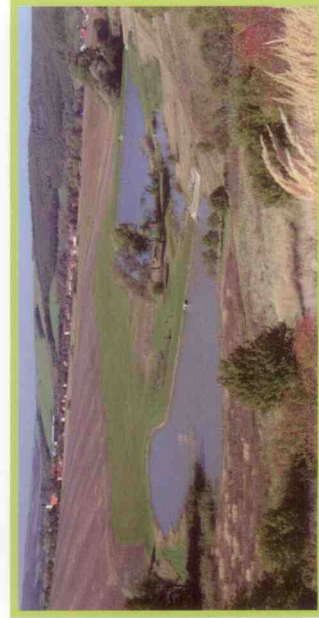
Státní pozemkový úřad (SPÚ) byl zřízen ke dni 1. ledna 2013 na základě zákona č. 503/2012 Sb., o Státním pozemkovém úřadu. Tímto zákonem byla dokončena transformace Pozemkového fondu ČR a stávajících pozemkových úřadů. Vznikl tak Státní pozemkový úřad, který je tvořen ústředím a krajskými pozemkovými úřady a jejich pobočkami.

### Do jeho působnosti patří:

- správa a převod zemědělských pozemků
- řízení pozemkových úprav
- vypořádání restitučních nároků
- majtkové vyrovnání s církvemi a náboženskými společnostmi
- privatizování majetku, se kterým je oprávněn hospodařit

### SPÚ je příslušný hospodařit s nemovitostmi:

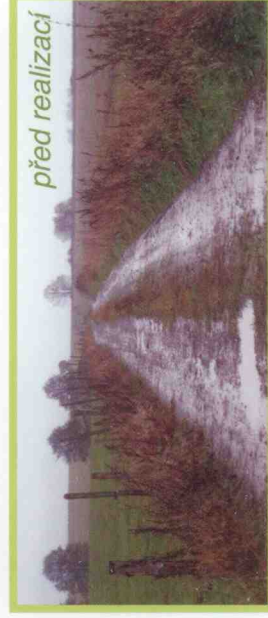
- které byly ve správě Pozemkového fondu ČR
- se stavbami využívanými k vodohospodářským melioracím pozemků
- souvisejícími vodními díly ve vlastnictví státu



## Pozemkové úpravy

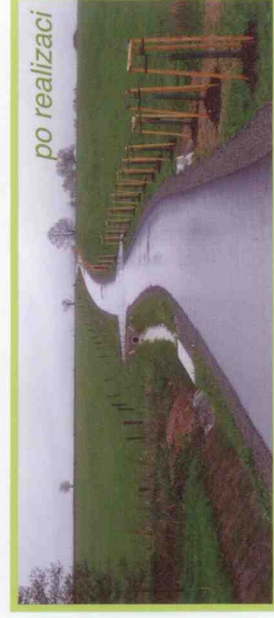
### Pozemkovými úpravami se rozumí:

- vytvoření podmínek pro racionální hospodaření vlastníků půdy
- pozemky se prostorově a funkčně uspořádávají, scelují nebo dělí, zabezpečuje se přístupnost, využití pozemků a vyrovnávají se jejich hranice
- původní pozemky zanikají a zároveň se vytvářejí pozemky nové, k nimž se uspořádávají vlastnická práva a s nimi související věcná břemena



### Pozemkové úpravy dále zajišťují:

- podmínky pro zlepšení kvality života ve venkovských oblastech
- zlepšení konkurenceschopnosti zemědělství
- zlepšení životního prostředí, ochranu a zúrodnění půdního fondu
- vodní hospodářství zejména v oblasti snižování nepříznivých účinků povodní
- řešení odtokových poměrů v krajině
- zvýšení ekologické stability krajiny



### Formy pozemkových úprav:

- **komplexní**, kdy je zpravidla řešeno celé katastrální území
  - **jednoduché**, kdy je řešena pouze část určitého katastrálního území či vyřešení přídelů
- Řízení o komplexních pozemkových úpravách je dlouhodobým procesem, jehož výsledkem je, mimo jiné, schválený plán společných zařízení zahrnující:
- opatření sloužící ke zpřístupnění pozemků
  - protierozní opatření pro ochranu půdního fondu
  - vodohospodářská opatření sloužící k neškodnému odvedení povrchových vod a ochraně území před záplavami
  - opatření k ochraně a tvorbě životního prostředí a zvýšení ekologické stability