

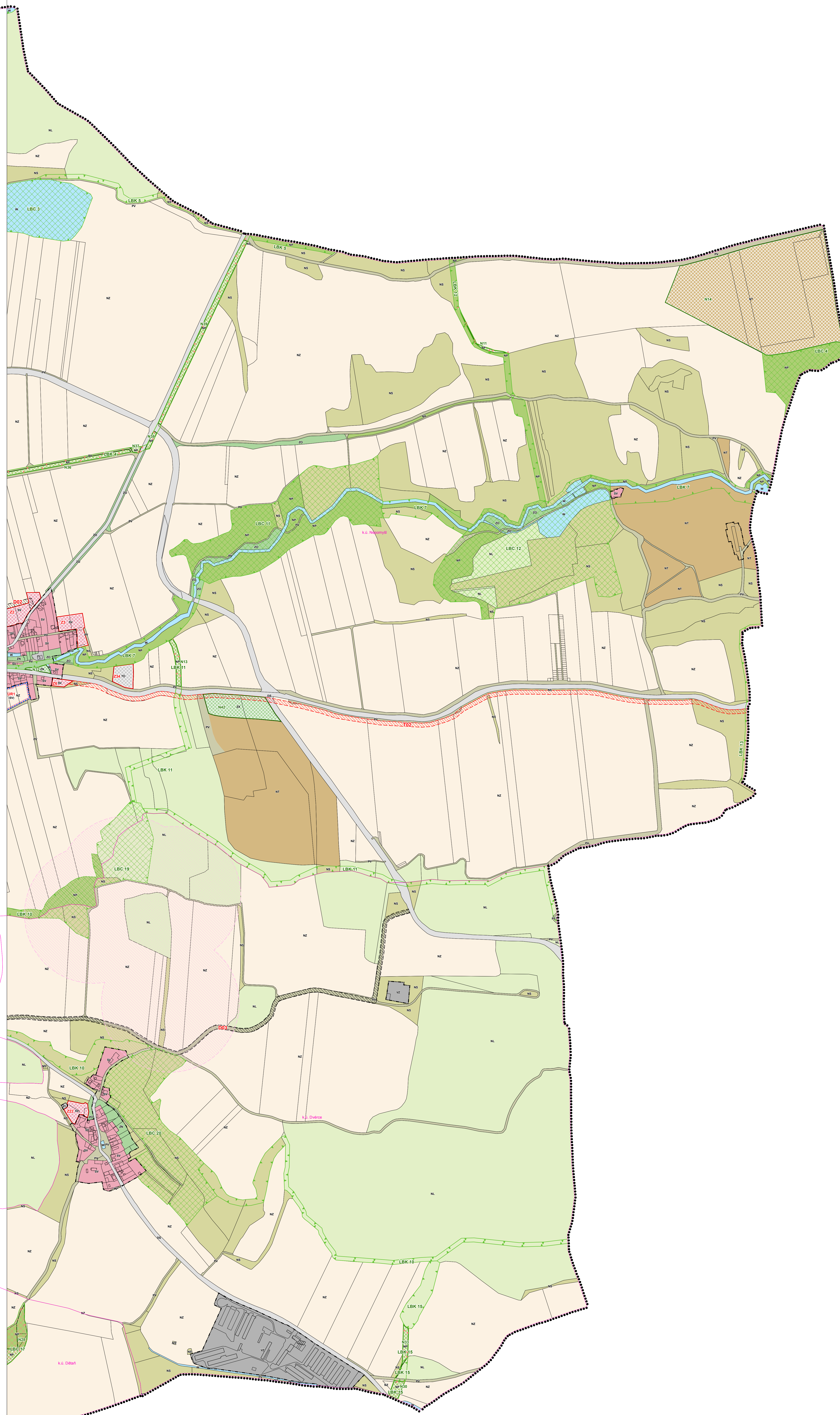
LEGENDA

ÚZEMNÍ PODMÍNKY, HRANICE

STAV	NÁVRH	ÚZEMNÍ REZERVA
		hranice federálního území
		zastavěné území k 31.03.2019
		hranice katastrálního území
		zastavěné plochy
		plochy změn v krajině
		koridory dopravní infrastruktury
		koridory technické infrastruktury
		plocha územní rezervy
		území pro umístění rozhledny

PLOCHY S ROZDÍLNÝM ZPŮSOBEM VYUŽITÍ

STABILIZOVANÉ PLOCHY	PLOCHY ZMĚN	ÚZEMNÍ REZERVA
		(§4 vyhl.č.501/2006 Sb.) PLOCHY BYDLENÍ
		BYDLENÍ v bytových domech
		BYDLENÍ v rodinných domech - venkovské
		(§5 vyhl.č.501/2006 Sb.) PLOCHY REKREACE
		REKREACE plochy stavěné pro rodinnou rekreaci
		REKREACE zahradkové osady
		(§6 vyhl.č.501/2006 Sb.) PLOCHY OBČANSKÉHO VYBAVENÍ
		OBČANSKÉ VYBAVENÍ veřejná infrastruktura
		OBČANSKÉ VYBAVENÍ Mlýnských a sportovních zařízení
		OBČANSKÉ VYBAVENÍ hřbitovy
		(§7 vyhl.č.501/2006 Sb.) PLOCHY VEŘEJNÝCH PROSTRANSTVÍ
		VEŘEJNÁ PROSTRANSTVÍ
		VEŘEJNÁ PROSTRANSTVÍ veřejná zeleň
		(§8 vyhl.č.501/2006 Sb.) PLOCHY SMÍŠENÉ OBYTNÉ
		SMÍŠENÉ OBYTNÉ venkovské
		(§9 vyhl.č.501/2006 Sb.) PLOCHY DOPRAVNÍ INFRASTRUKTURY
		DOPRAVNÍ INFRASTRUKTURA silniční
		(§10 vyhl.č.501/2006 Sb.) PLOCHY TECHNICKÉ INFRASTRUKTURY
		TECHNICKÁ INFRASTRUKTURA řízenýská síť
		TECHNICKÁ INFRASTRUKTURA plocha technického zabezpečení obce
		(§11 vyhl.č.501/2006 Sb.) PLOCHY VÝROBNÍ
		VÝROBA A SKLADOVÁNÍ lehký průmysl a energetika
		VÝROBA A SKLADOVÁNÍ zemědělská výroba
		(§13 vyhl.č.501/2006 Sb.) PLOCHY VODNÍ A VODOHOSPODÁŘSKÉ
		PLOCHY VODNÍ A VODOHOSPODÁŘSKÉ
		(§14 vyhl.č.501/2006 Sb.) PLOCHY ZEMĚDĚLSKÉ
		PLOCHY ZEMĚDĚLSKÉ
		(§15 vyhl.č.501/2006 Sb.) PLOCHY LESNÍ
		PLOCHY LESNÍ
		(§16 vyhl.č.501/2006 Sb.) PLOCHY PŘÍRODNÍ
		PLOCHY PŘÍRODNÍ
		(§17 vyhl.č.501/2006 Sb.) PLOCHA SMÍŠENÁ NEZASTAVĚNÉHO ÚZEMÍ
		PLOCHY SMÍŠENÉ NEZASTAVĚNÉHO ÚZEMÍ
		(§18 vyhl.č.501/2006 Sb.) PLOCHY TĚŽBY NEROSTŮ
		PLOCHY TĚŽBY NEROSTŮ - nezastavěné
		ZELEN soukromá a vyhrazená
		ZELEN ochranná a izolační
		ZELEN specifická
		ÚZEMNÍ SYSTÉM EKOLOGICKÉ STABILITY - NÁVRH
		FUNKČNÍ KOPŘENÍ
		nadregionální biokoridor
		regionální biocentrum
		lokální biocentrum
		lokální biokoridor



ÚZEMNÍ PLÁN NEPOMYŠL

1.2 HLAVNÍ VÝKRES

NÁVRH PRO SPOLÉČNÉ JEDNÁNÍ

PORIZOVATEL: MÚ Nepomyšl, Úřad územního plánování, zastupitelstvo Města Nepomyšl

OBJEDNATEL: Město Nepomyšl, zastupitelstvo starosty Josefa Ledeckého

DATUM: prosinec 2019

MĚRÍTKO: 1 : 5 000