

9. ročník soutěže Společné zařízení roku

Soutěž pořádá Státní pozemkový úřad ve spolupráci s Českomoravskou komorou pro pozemkové úpravy.

Společná zařízení (např. polní cesty, vodní nádrže nebo vysazené prvky zeleně) mají velmi pozitivní přínos nejen pro zvýšení kvality životního prostředí, ale i života na venkově.

Hlavním cílem soutěže je:

- seznámit nejširší odbornou i laickou veřejnost s rozsahem a úrovní realizace společných zařízení navrhovaných v pozemkových úpravách
- ocenit kvalitně odvedenou společnou práci poboček krajských pozemkových úřadů, projektantů i dodavatelů

Společná zařízení v soutěži jsou hodnocena ve třech kategoriích:

- zpřístupnění pozemků
- protierozní a vodo hospodářská opatření
- opatření k ochraně a tvorbě životního prostředí

V každé kategorii jsou udělena první tři místa a také zvláštní ocenění **Cena Státního pozemkového úřadu a Cena veřejnosti**.

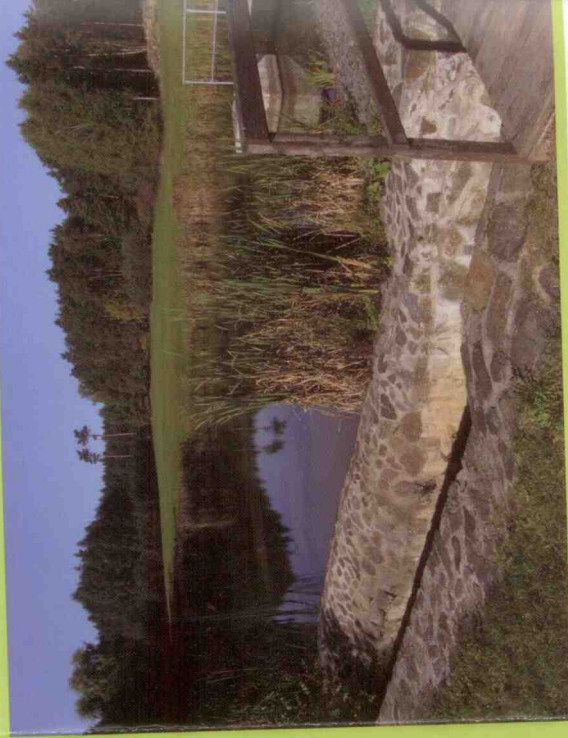
Slavnostní vyhlášení vítězů se uskuteční na jaře 2016.

soutezszf.spucr.cz



STÁTNÍ
POZEMKOVÝ ÚŘAD

Garant realizace **krajinných** opatření



Do soutěže se můžete zapojit i Vy hlasováním ve zvláštní kategorii **Cena veřejnosti**. Hlasujete od 2. listopadu 2015 na webovém portálu soutěže o nejzdařilejší realizaci a vyhrajte hodnotnou cenu!

Aktuální informace o soutěži sledujte na soutezszf.spucr.cz

Státní pozemkový úřad

Husinecká 1024/11a
130 00 Praha 3 - Žižkov

IČ: 01312774

DIČ: CZ01312774

ID Datové schránky: z49per3

Tel.: 729 922 111

Fax: 729 922 139

Email: epodatelna@spucr.cz

www.spucr.cz

soutezszf.spucr.cz



www.spucr.cz

Vítězné projekty 8. ročníku soutěže Společné zařízení roku 2014

I. kategorie – Opatření ke zpřístupnění polních cest

1. místo: Polní cesta P 14 s IP 07 v katastrálním území Senetářov

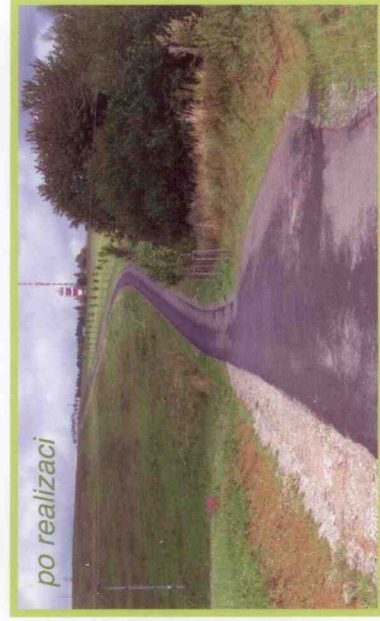


Příhlašovatel:

SPÚ, Krajský pozemkový úřad pro Jihomoravský kraj, pobočka Blansko

Popis společného zařízení

Realizací polní cesty došlo k odklonění zemědělské techniky mimo zastavěné území obce Senetářov a též ke zlepšení průchodnosti krajiny. Cesta umožnila spojení dvou sousedních obcí.

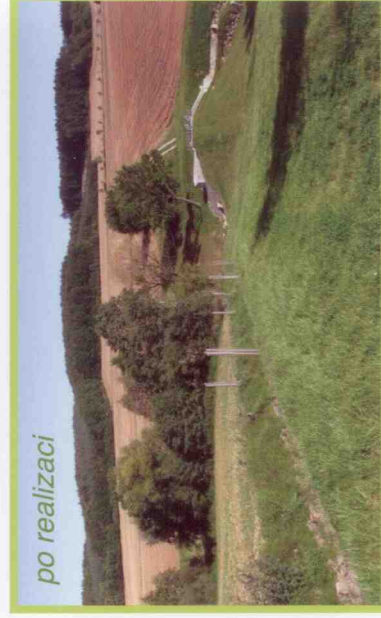
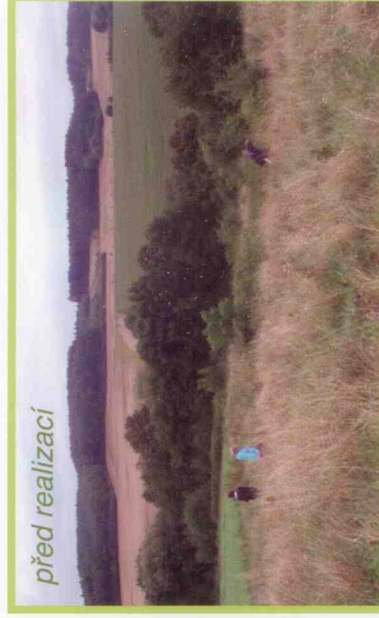


II. kategorie – Protierozní a vodohospodářská opatření

1. místo a zároveň Cena SPÚ: Protipovodňová opatření v katastrálním území Lhotka u Zlína

Příhlašovatel:

SPU, Krajský pozemkový úřad pro Zlínský kraj, pobočka Zlín

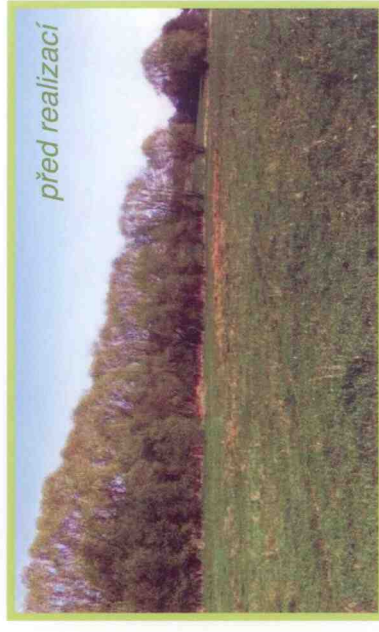


Popis společného zařízení

Ke snížení povodňových průtoků z přívalových srážek a pro zachycení erozních splavenin je na Hostišovském potoce protipovodňová suchá retenční nádrž. Stavba zahrnuje výstavbu zemní hráze s přelivným a výpustným zařízením.

III. kategorie – Opatření k ochraně a tvorbě životního prostředí

1. místo: Založení biocentra "K Zahrádce" v katastrálním území Přídolí



Příhlašovatel:

SPÚ, Krajský pozemkový úřad pro Jihočeský kraj, pobočka Český Krumlov

Popis společného zařízení

Základem biocentra je koryto potoka s údolní nivou a dále mokřady na vývěrech nefunkčních drenáží, kde došlo k vybudování 4 tůní a výsadbě dřevin. Biocentrum zvyšuje nejen estetickou, ale i přírodní hodnotu krajinného rázu. Stalo se biotopem zvláště chráněných druhů živočichů, zejména žab.

